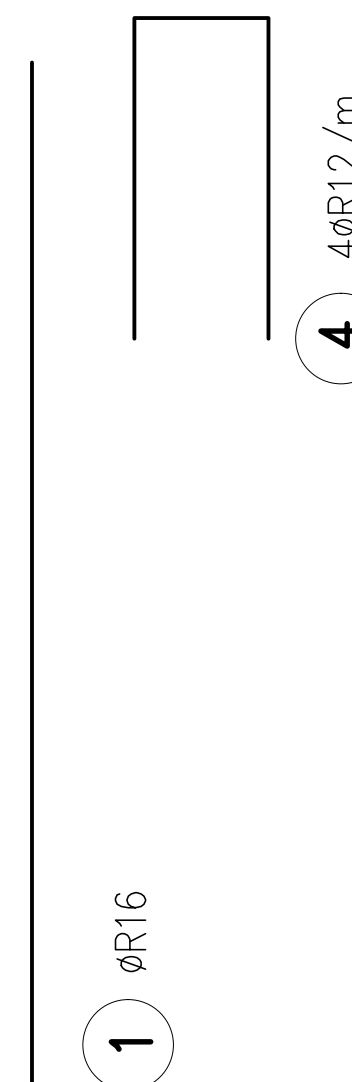


ŘEZ C—C




PROSTUPY POTRUBÍ BUDOU PROVEDENY Z NEREZ POTRUBÍ PATŘIČNÉHO PRŮMĚRU,
KTERÉ BUDOU MÍT UPROSTŘED NAVAŘEN TĚSNÍCÍ LÍMEC Z PLECHU TL.2 MM –
– NAVÍC BUDE PROVEDENO OLEMOVÁNÍ POTRUBÍ BENTONITOVÝM PÁSKEM

PŘED VLASTNÍ BETONÁŽÍ NECHAT JE NUTNÉ NECHAT SCHVÁLIT PROSTUPY
POTRUBÍ OD PROJEKTANTA TECHNOLOGIE!!!!

VÝZTUŽ KÓTOVÁNA
NA OSU PRUTŮ. MIN
KRYTÍ VNĚ JE 35mm;
UVNITŘ 35 mm.

BETON C30/37-~~XC3~~,XF3,XA1-~~ŽB~~ NÁDRŽE,JÍMKY
-max.dovolený průsak dle ČSN EN 12 390-8 JE 50 MM
(VODOSTAVEBNÝ BETON) + KRYSTALICKÁ HYDROIZOLACE
OCEL R10505; EZ11373; síř KARI

změna	popis vydání, změny	vypracoval	datum

Vypracoval :	Zodp.projektant :	Hlavní projektant :	 spol. s r.o. Vodišlavova 29/1 666 01 Vysoké Mýto Fax: 465424472, 465424170 Fbx: 465424171 bkn@bkn.cz www.bkn.cz
ING.JIŘÍ KOPECKÝ	ING. DOŠTÁL	ING. TEPLÝ	
Země : CR	Obec : HORNÍ JELENÍ		
Investor :	VOODOVODY A KANALIZACE PARDUBICE, a.s.		
Akce :	INTENZIFIKACE ČISTIŘNY ODPADNÍCH VOD HORNÍ JELENÍ		
Objekt :	SO 01 MECHANICKO-BIOLOGICKÝ BLOK		
Obsah :	STAVEBNÉ KONSTRUKČNÍ ŘEŠENÍ VÝKRES VÝZTUŽE - ŘEZ C-C		Stupeň : DPS Datum : 05/2013 Zak.číslo : 4652/13 Měřítko : 1:25 Příloha : D.1.01.2.2.14